



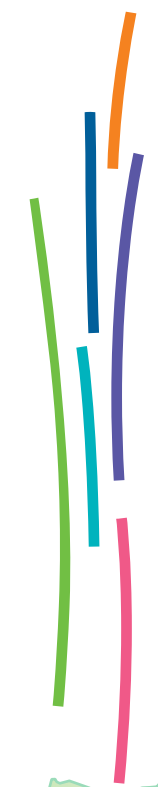
UNITÉ HYDROMÉTRIE PRÉVISION DES CRUES GRAND DELTA



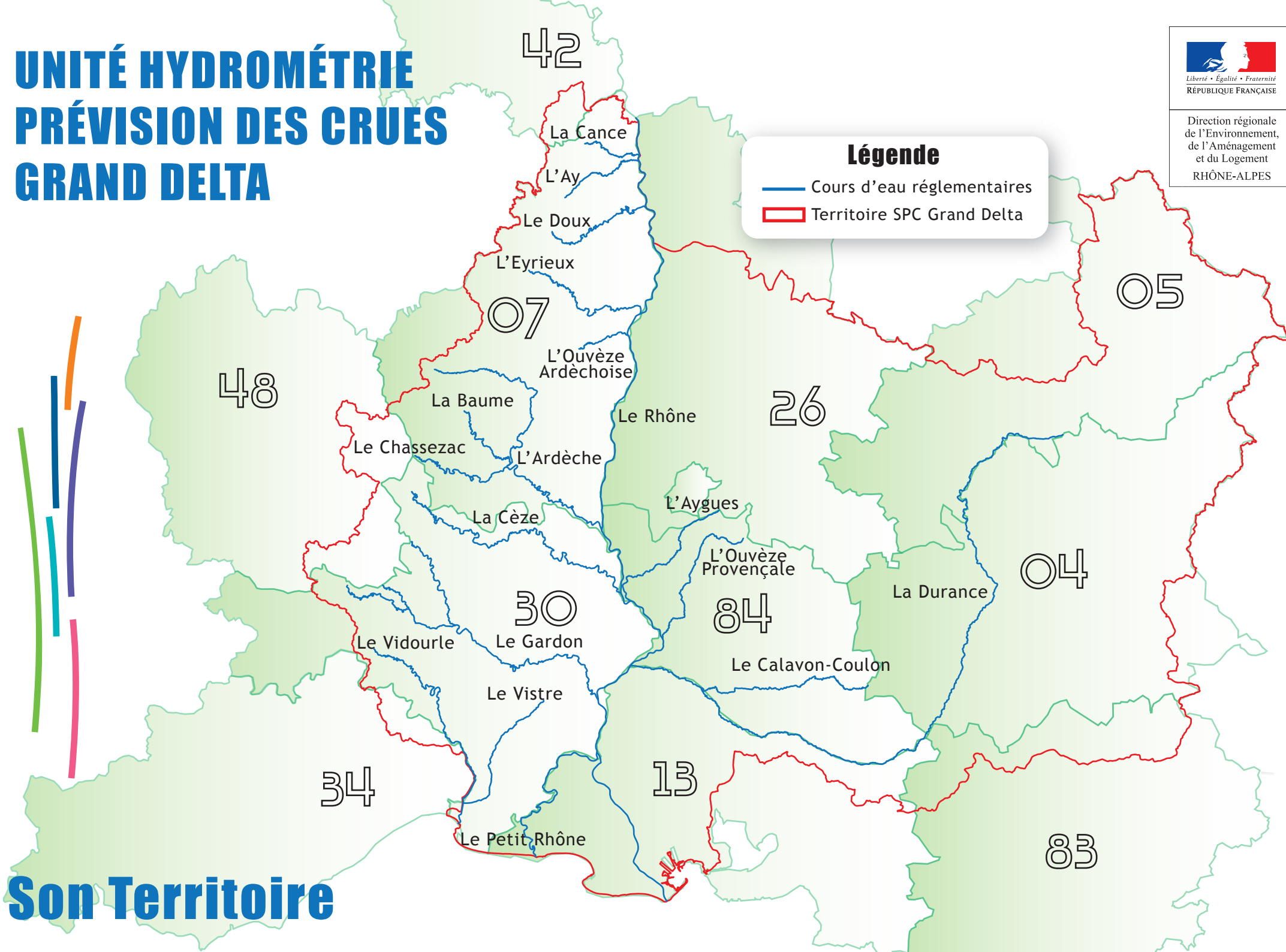
Direction régionale
de l'Environnement,
de l'Aménagement
et du Logement
RHÔNE-ALPES

Légende

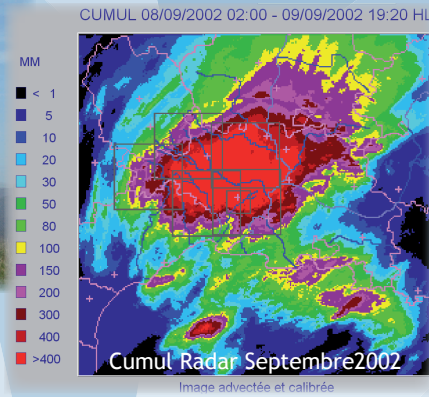
-  Cours d'eau réglementaires
-  Territoire SPC Grand Delta



Son Territoire



Ses missions

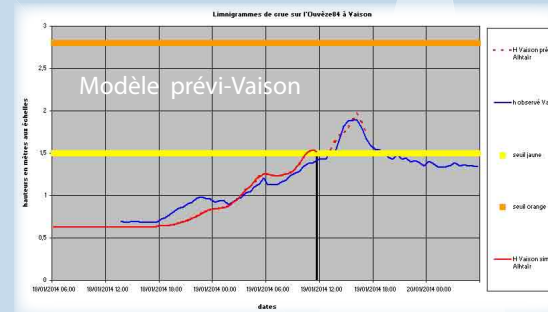


Surveiller

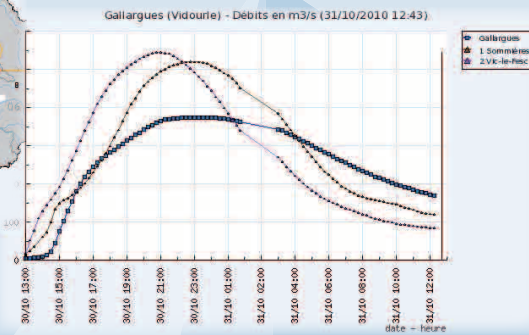
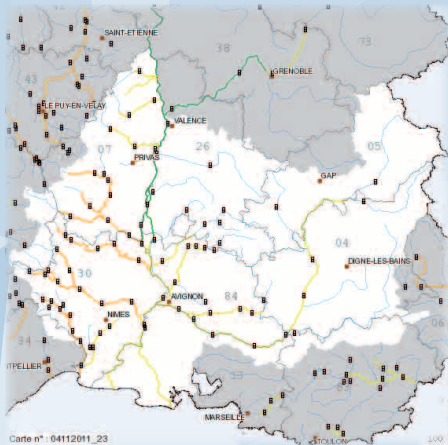
Un réseau de stations de mesures hydrométéorologiques et une couverture radar sur l'ensemble du territoire

Prévoir

Des modèles mathématiques pour la prévision des crues



Informier



Sur 22 tronçons de cours d'eau :

- Une couleur de vigilance mise à jour deux fois par jour au minimum
- Des bulletins d'information publiés en période de crue
- L'ensemble des mesures publiées en temps réel

Quelques chiffres...

Le territoire

11 départements concernés
15 cours d'eau surveillés
479 communes riveraines
350 000 personnes exposées



Vidourle - Pont de Sommières - septembre 2002



Camion de Jaugeage



Vidourle - Barrage de la Rouvière - septembre 2002

Les moyens

170 stations hydrométéorologiques
2 radars météo (Nîmes et Bollène)
21 agents sur 3 sites (Nîmes - Privas - Avignon)
2 prévisionnistes d'astreinte 24H/24H - 365 J/an

En savoir plus...



www.vigicrues.gouv.fr

Accès à la carte de vigilance crues
Accès aux bulletins d'information en période de crue
Accès aux mesures des stations en temps réel

www.rdbrmc.com/hydroreel2/

Accès aux mesures des stations
(crue et hydrométrie générale) en temps réel



www.rhone-alpes.developpement-durable.gouv.fr/



Présentation détaillée du SPCGD
Accès au règlement d'information sur les crues (RIC)