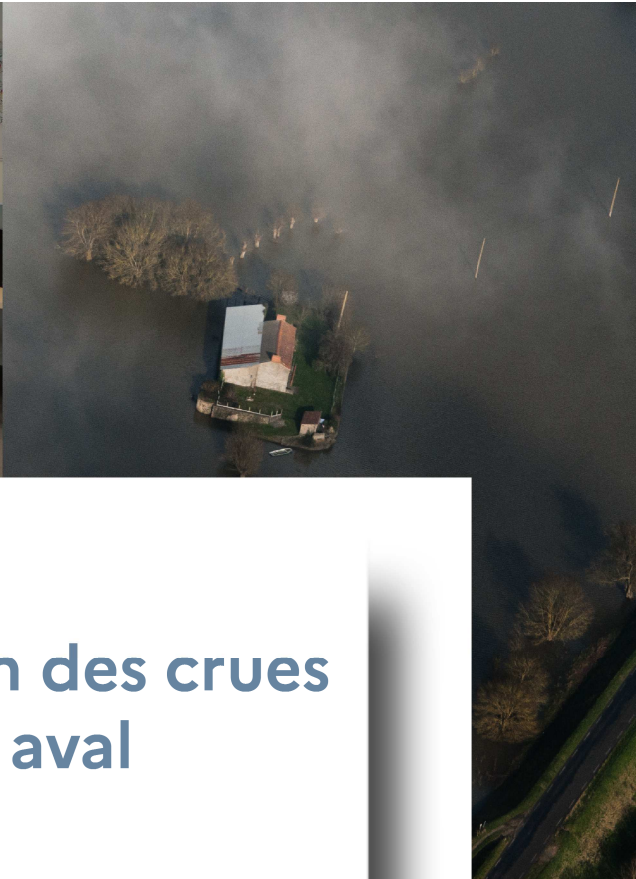




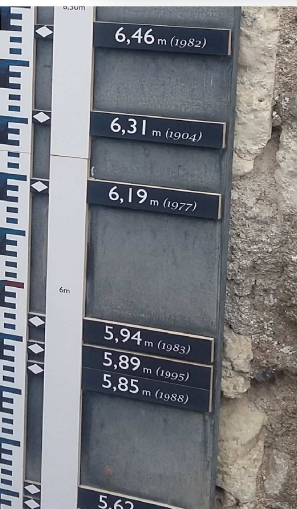
**PRÉFET  
DE LA RÉGION  
PAYS DE LA LOIRE**

*Liberté  
Égalité  
Fraternité*

**VIGICRUES**



## Service de prévision des crues Maine-Loire aval



Direction régionale de l'environnement,  
de l'aménagement et du logement

# SURVEILLER ET PRODUIRE LES DONNÉES



La division hydrométrie, hydrologie et prévision des crues de la DREAL Pays de la Loire regroupe les activités de surveillance et de production des débits des cours d'eau (jaugeage et maintenance sur l'ensemble des stations de mesures).

Les données produites sont publiées en continu sur le site Vigicrues, afin de tenir informées les populations.

Ces données hydrométriques améliorent la connaissance générale de l'hydrologie des territoires ainsi que la gestion des étiages (situations de crises estivales régulières dans l'Ouest).

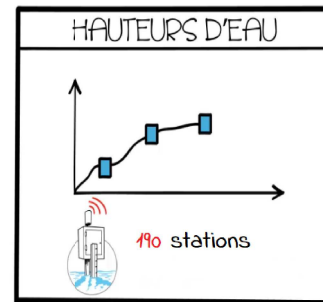
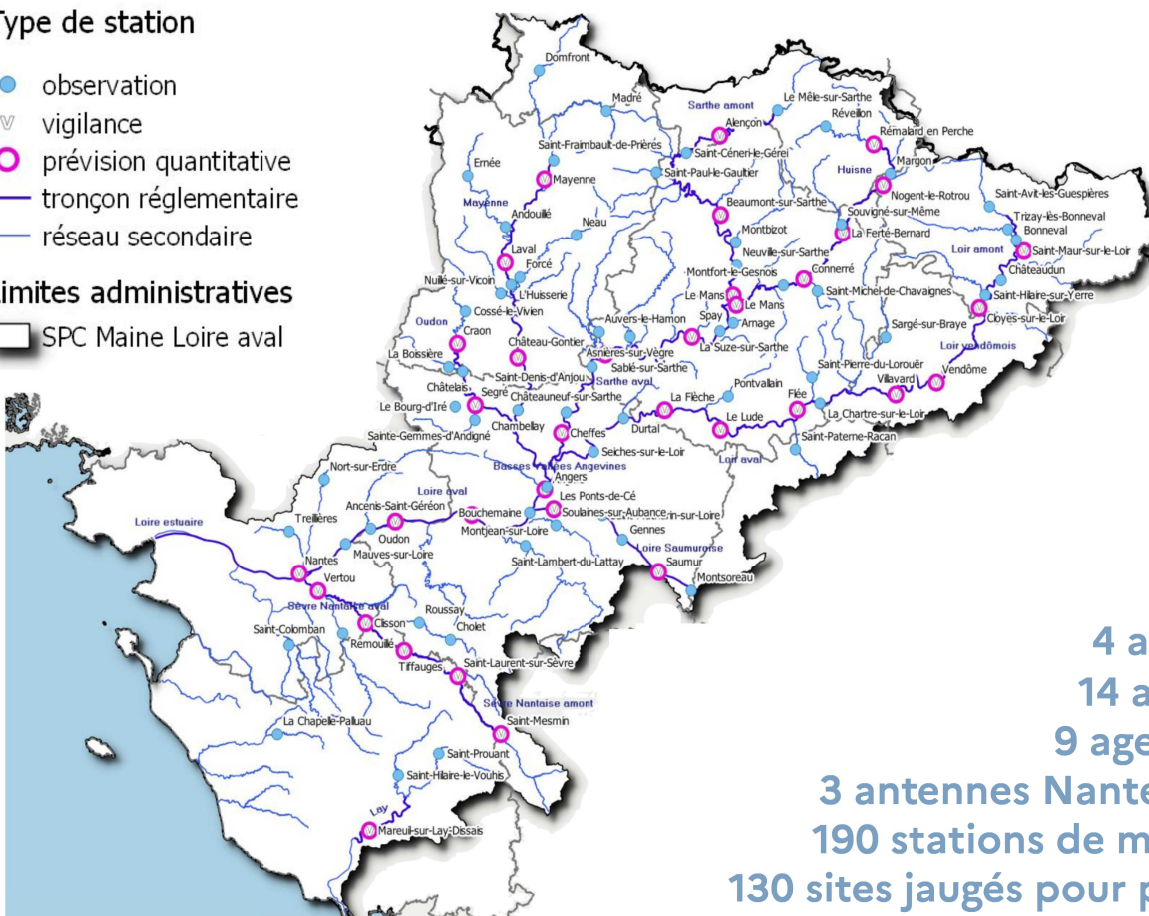
## Légende

### Type de station

- observation
- ▼ vigilance
- prévision quantitative
- tronçon réglementaire
- réseau secondaire

### Limites administratives

- SPC Maine Loire aval



- 4 agents maintenance
- 14 agents hydromètres
- 9 agents prévisionnistes
- 3 antennes Nantes, Angers, Le Mans
- 190 stations de mesures de hauteurs
- 130 sites jaugés pour produire des débits
- 120 sites disposant d'au moins un modèle de prévision



# ÉVALUER ET PRÉVOIR LES CRUES



**ROUGE**

**RISQUE DE CRUE MAJEURE.**

Menace directe et généralisée de la sécurité des biens et des personnes



**ORANGE**

**RISQUE DE CRUE GÉNÉRATRICE DE DÉBORDEMENTS IMPORTANTS**

susceptibles d'avoir un impact significatif sur la vie collective et la sécurité des biens et des personnes



**JAUNE**

**RISQUE DE CRUE GÉNÉRATRICE DE DÉBORDEMENTS ET DE DOMMAGES LOCALISÉS OU DE MONTÉE RAPIDE ET DANGEREUSE DES EAUX,** nécessitant une vigilance particulière, notamment dans le cas d'activités exposées et/ou saisonnières



**VERT**

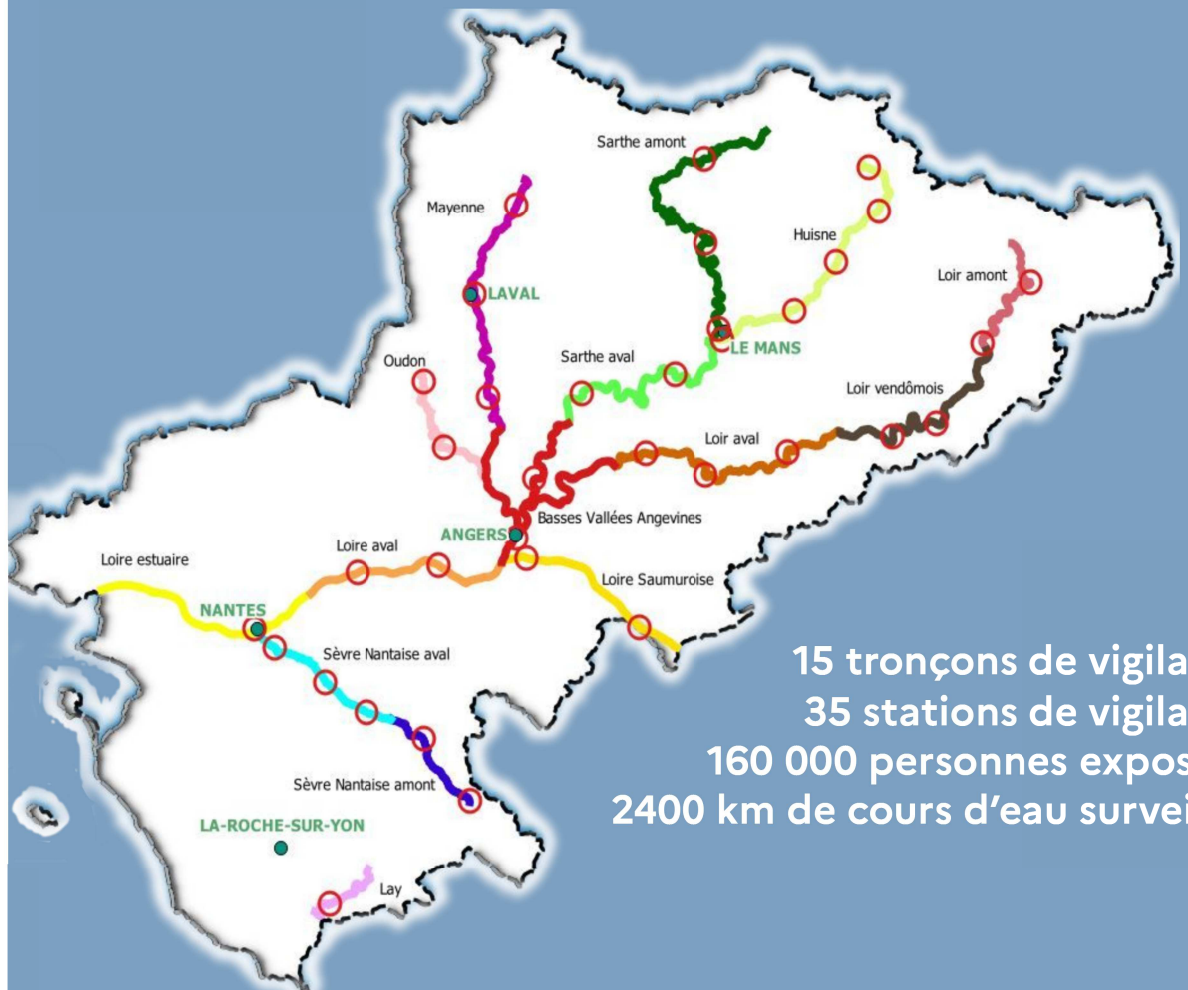
**PAS DE VIGILANCE PARTICULIÈRE**

Le service de prévision des crues Maine-Loire aval est en charge de la vigilance crues. Sur son territoire, il diffuse les informations utiles à l'anticipation et à la gestion de crise en cas d'inondations :

A l'échelle du SPC, un commentaire décrivant la situation présente et l'évolution prévisible

Pour chaque tronçon de vigilance, une couleur reflétant le risque de crue prévisible dans les 24 prochaines heures

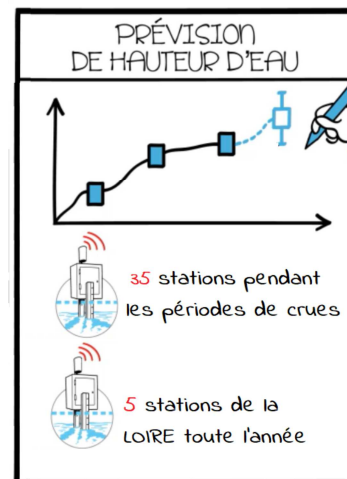
Aux stations de vigilance, des prévisions de hauteurs et de débits publiées sous forme graphique



**15 tronçons de vigilance**  
**35 stations de vigilance**  
**160 000 personnes exposées**  
**2400 km de cours d'eau surveillés**

## La prévision graphique continue sur la LOIRE

Le SPC Maine-Loire aval produit en continu des prévisions graphiques à des échéances longues (de 48 à 72 h) sur les stations de Saumur, Ponts de Cé, Montjean, Ancenis et Nantes



# INFORMER EN DIRECT ET EN CONTINU

Le SPC Maine-Loire produit et met à disposition du public des cartes des zones d'inondation potentielle (ZIP).

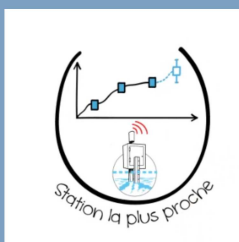
La représentation cartographique d'une zone d'inondation potentielle permet de caractériser une crue et de comprendre son impact potentiel. Selon le territoire, deux types de cartes sont disponibles :



- La Zone d'Inondation Potentielle (ZIP), qui indique la surface maximale pouvant être recouverte par les eaux, au fil d'une crue ;
- La Zone Inondée par Classes de Hauteurs d'eau (ZICH), qui distingue également les hauteurs de submersion et les types d'inondation.

La réalité du terrain, selon les conditions, peut toutefois être différente de la cartographie et il convient de se référer systématiquement aux consignes fournies par les gestionnaires de crise.

Ces cartes sont disponibles sur Vigicrues pour certaines stations de vigilance :



Accueil > Loire-Bretagne > Territoire Maine-Loire aval > Station Nantes [Pont Anne de Bretagne] (Loire)

**Station Nantes [Pont Anne de Bretagne] (Loire)**

Graphique Zone Inondable Observation Prévision Info station

**Visualisez les zones d'inondation potentielle**

La représentation cartographique d'une zone d'inondation potentielle permet de caractériser une crue et de comprendre son impact potentiel. Selon le territoire, deux types de cartes sont disponibles :

- La Zone d'Inondation Potentielle (ZIP), qui indique la surface maximale pouvant être recouverte par les eaux, au fil d'une crue ;
- La Zone Inondée par Classes de Hauteurs d'eau (ZICH), qui distingue également les hauteurs de submersion et les types d'inondation.

La réalité du terrain, selon les conditions, peut toutefois être différente de la cartographie et il convient de se référer systématiquement aux consignes fournies par les gestionnaires de crise.

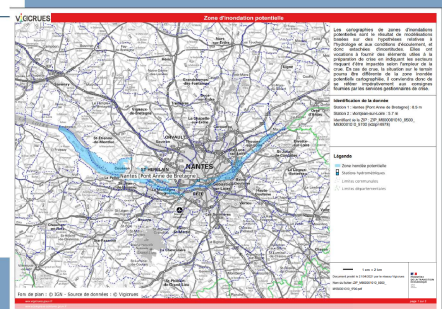
Notice détaillée

Afficher les données suivantes :

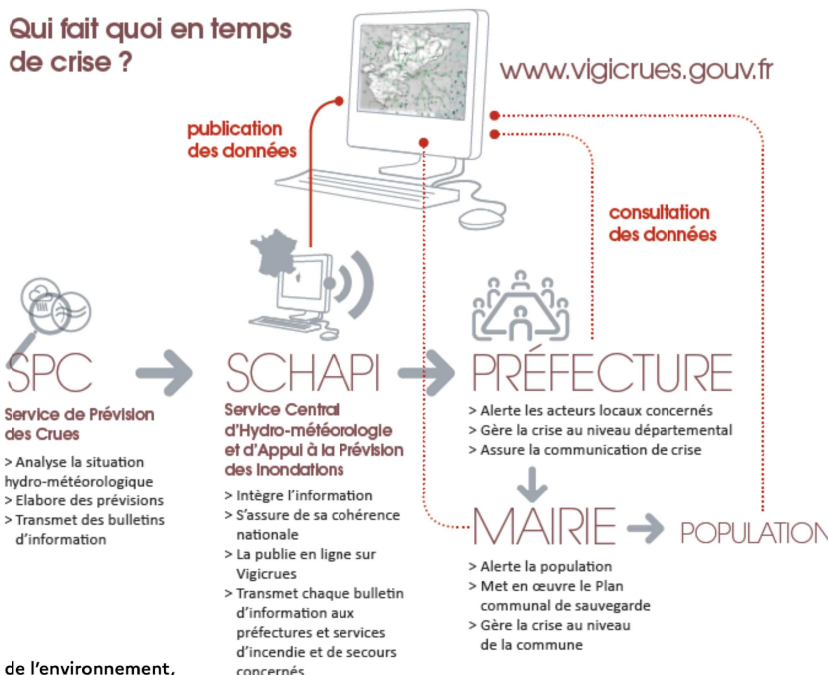
Télécharger les PDF des ZIP/ZICH à la station Nantes [Pont Anne de Bretagne]

ZIP Hauteur à 75m, à la station Montjean sur Loire Hauteur à 4.6m

Télécharger



## Qui fait quoi en temps de crise ?



Nous contacter :

DREAL Pays de la Loire  
SRNT/DHPC

5 rue Françoise Giroud  
CS 16326  
44263 NANTES CEDEX 2

Téléphone :  
02 72 74 73 00

Mail : dhpc.srnt.dreal-pays-loire@developpement-durable.gouv.fr